

### Kelder 1:100

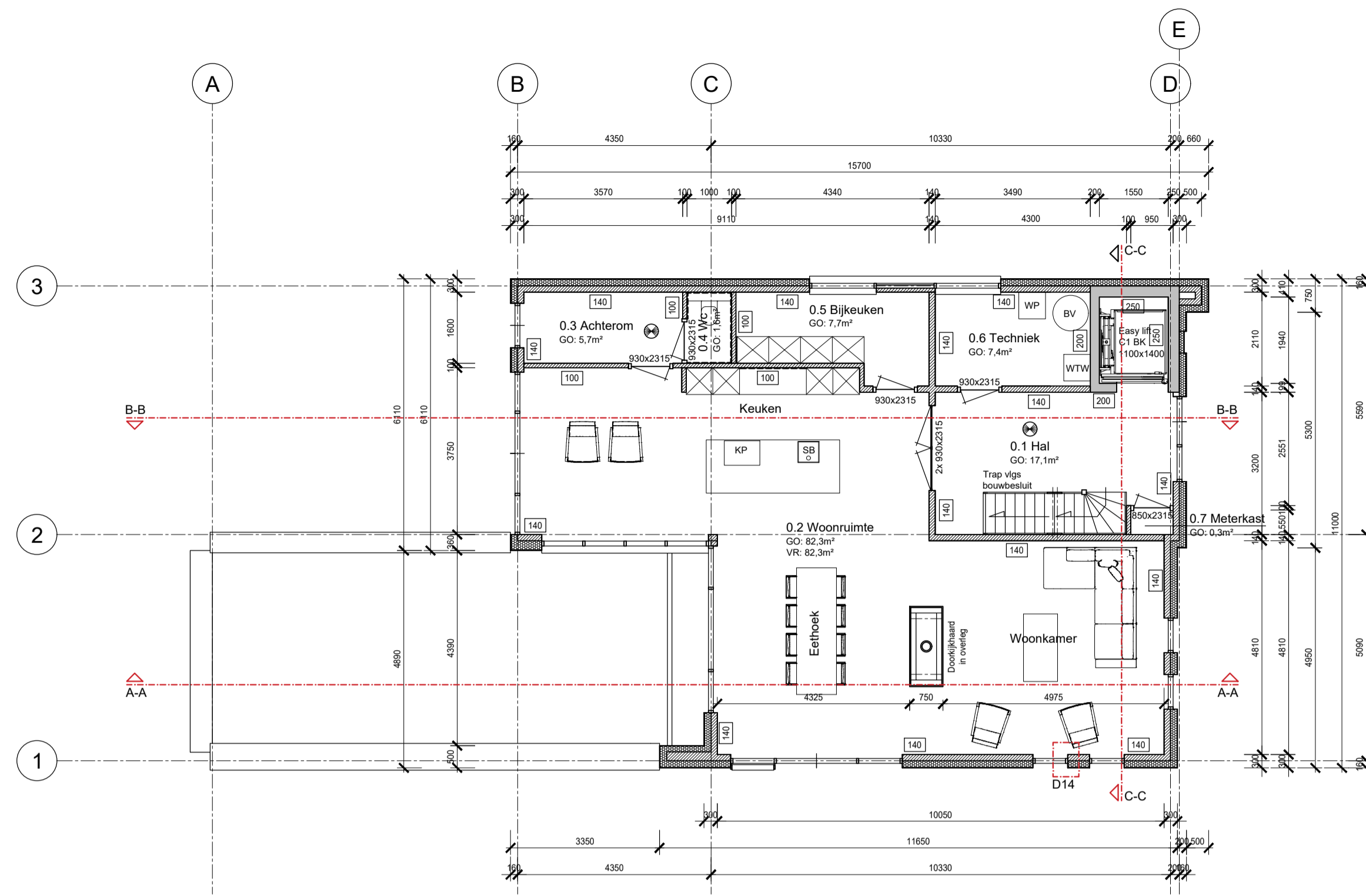
Neggenmaat in overleg met opdrachtgever

100 = Dikte binnenblad/ binnenmuur Porotherm PM25 sneelbouwblokken

200 = Dikte binnenblad/ binnenmuur in het werk gestort beton volgens tekening en berekening constructeur

Ventilatie d.m.v. CO2 gestuurde mechanische toe en afvoer, capaciteit zie bijgevoegde ventilatieberekening

Leidingverloop volgens nadere opgave installateur



### Begane grond 1:100

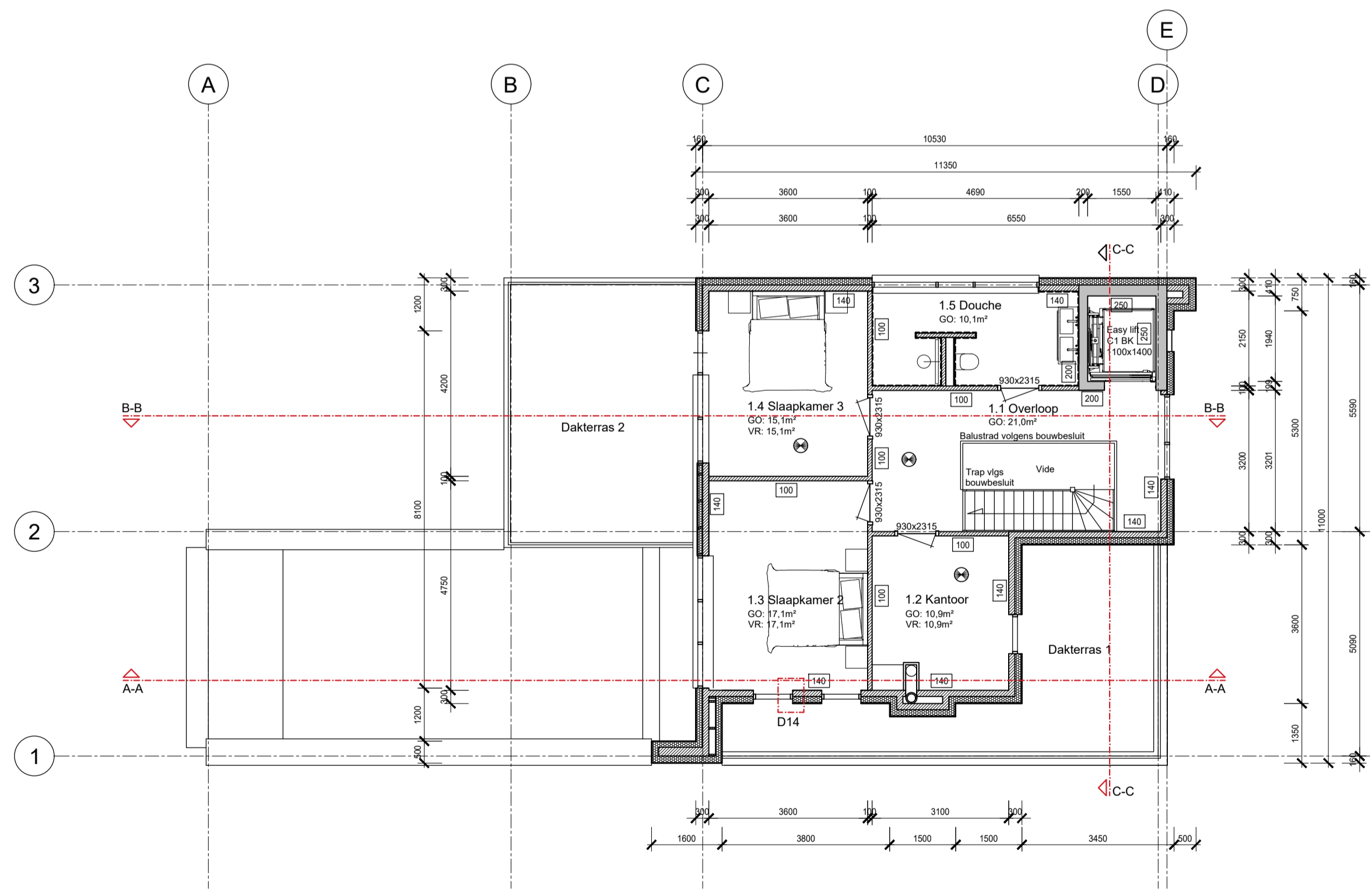
Neggenmaat in overleg met opdrachtgever

100 = Dikte binnenblad/ binnenmuur Porotherm PM25 sneelbouwblokken

200 = Dikte binnenblad/ binnenmuur in het werk gestort beton volgens tekening en berekening constructeur

Ventilatie d.m.v. CO2 gestuurde mechanische toe en afvoer, capaciteit zie bijgevoegde ventilatieberekening

Leidingverloop volgens nadere opgave installateur



### 1e Verdieping 1:100

Neggenmaat in overleg met opdrachtgever

100 = Dikte binnenblad/ binnenmuur Porotherm PM25 sneelbouwblokken

200 = Dikte binnenblad/ binnenmuur in het werk gestort beton volgens tekening en berekening constructeur

Ventilatie d.m.v. CO2 gestuurde mechanische toe en afvoer, capaciteit zie bijgevoegde ventilatieberekening

Leidingverloop volgens nadere opgave installateur

### RENVOOI ALGEMEEN

Fouten en/of tegenstrijdigheden in of tussen tekeningen en met overige documenten die betrekking hebben op het betreffende project dienen te worden gemeld.

Aanduiding	Omschrijving	Opmerkingen
	ALLE MATEN IN MILLIMETERS	
	ALLE MATEN IN HET WERK TE CONTROLEREN	
	OVERIGE MATEN IN HET WERK TE NEMEN	
	BENODIGDE MAATVOERINGEN BEPALEN D.M.V. BEREKENING, NIET D.M.V. OPMETING VAN TEKENING	
SB	SPOELBAK	
KP	KOOKPLAAT/FORNHUIS	
WC	TOILET	
WD	WASDRAGER	
WM	WASMACHINE	
WTW	MECHANISCHE WTW VENTILATIEBOX, LEIDINGVERLOOP VLGS OPGAVE INSTALLATEUR	ZIE BOUWBESLUIT RAPPORTAGE
MK	METERKAST	
STL	STANDLEIDING (ISOLEREN)	
WP	LICHT WARMTEPOMP (IN OVERLEG MET OPDRACHTGEVER, CAPACITEIT NADER TE BEPALEN MIDDELS WARMTEVLIJESBEREKENING)	ZIE BENG-RAPPORTAGE

### MATERIAAL EN AFWERKING VAN WANDEN, VLOEREN E.D.

Toe te passen materialen verwerken vlgs. voorschriften leverancier. Materialen voor verwerking ter goedkeuring voorleggen aan opdrachtgever (O.G.) c.q. directie

Aanduiding	Omschrijving	Toelichting	Kleur	Opmerkingen
	GEVELSTEEN ROOD-BRUIJN	afmeting/type/uitvoering	ROOD-BRUIJN	
	POROTHERM PM25	WAAKFORMAAT, SCHOONWERK, WILDVERBAND	N.V.T.	
	PREFAB BETON	VOLGENS BEREKENING CONSTRUCTEUR	N.V.T.	
	I.H.W. GESTORTE BETON	VOLGENS BEREKENING CONSTRUCTEUR	N.V.T.	
	HOUTEN WANDEN	45X95mm H.O.H. 610mm	N.V.T.	
	TEGELWERK	T.P.V. - BADRUIMTE: TPV DOUCHE/BAD; MINIMAAL: TOT PLAFOND - TOILETTEN: MINIMAAL: 1200mm x VL. (AANBEVOLEN TOT PLAFOND EN NERGERS HOGER DAN 0.2 kg/(m².s²)) - KEUKEN: 600-AANRECHTBLAD, (coating op schoon metselwerk) - BLIKEUKEN: I.O.M. OPDRACHTGEVER	VLGS. MONSTER	AL HET TEGELWERK VLGS. NEN2775 E.E.A. IN OVERLEG MET OPDR. GEVER
	SPUIT-/PLEISTERWERK VOLGENS OPGAVE OPDRACHTGEVER			
	GEVELTimmerwerk OVEREENKOMSTIG KVT'S VAN DE NEDERLANDSE BOND VAN TIMMERFABRIKANTEN.			
	ALLE DRAAIJEN VOORZIEN VAN MINIMAAL ENKELE DICHTING (KVT95)			
	KIERDICHTING GEMIDDELD 30dB			
	HARDHOUTEN BUITENKOZIJNEN MAHONIE, IN OVERLEG MET OPDRACHTGEVER			
	BINNENKOZIJNEN: DARK RED MERANTI (DRM), AFMETING 67x114mm MET STOMPTE DEUREN, TENZIJ ANDER VERMELD			

### BOUWBESLUITGEVEGENS

Voor bouwtechnische eisen zie bijgevoegde bouwbesluit rapportage.

Omschrijving	Opmerkingen
GO= GEBRUIKSOPPERVLAKTE VG= VERBLIJFSGEBIED VR= VERBLIJFSRUIMTE * WOONFUNCTIE: VG = MINIMAAL 10M², WAARVAN 1 VR MET EEN OPPERVLAKTE VAN 7.5M² BIJ EEN BREEDTE VAN TEN MINSTE 2.4 M.	ZIE BOUWBESLUIT-RAPPORTAGE B.B.2012 A4.4.1 B.B.2012 A4.4.5
TRAP NAAR 1e VERDIEPING: BREEDTE: ≥250mm, AANTREDE: min 220mm, OPTREDE: max 180mm, LEUNING: min 850+ VOORKANT TREDE E.E.A. VLGS. BOUWBESLUIT (GESLOTEN UITVOERING), TRAP NAAR 2e VERDIEPING (GESLOTEN UITVOERING)	B.B.2012 A4.4.2.3
ALLE VLOERAFSCHEIDINGEN HEBBEN EEN HOOGTE VAN MINIMAAL 1.0 METER GEMETEN VANAF DE VLOER TUSSEN EEN VLOERAFSCHEIDING EN DE VLOER IS DE HORIZONTALAAL GEMETEN AFSTAND NIET GROTER DAN 0.05 M. DE VLOERAFSCHEIDING HEFT GEEN OPENINGEN MET EEN BREEDTE GROTER DAN 0.2 M TOT 0.6 M + VLOER, DAARBOVEN NIET GROTER DAN 0.2 M. DE BOVENREGEL HEFT GEEN ONDERBREKING VAN MEER DAN 0.1 M. E.E.A. VLGS. BOUWBESLUIT	B.B.2012 A4.5.1
ALLE BUITENKOZIJNEN TPV VERDIEPINGEN HEBBEN EEN HOOGTE VAN MINIMAAL 0.6 METER + VLOER	B.B.2012 A4.5.1
ALLE UITWENDIGE SCHEIDINGSCONSTRUCTIES VAN EEN VERBLIJFS- TOILET EN BADRUIMTE, HEBBEN EEN VLGS. NEN1068 BEPAALDE WARMTEWEERSTAND (ZIE BOUWBESLUIT BEREKENING), RAMEN, DEUREN EN DAARMEE GELIJK TE STELLEN CONSTRUCTIE- ONDERDELEN HEBBEN EEN VOLGENS NEN1068 BEPAALDE WARMTEDOORGAANGSCOEFFICIENT VAN TEN HOOGSTE 2.2 W/m²K	B.B.2012 A4.5.3.6
VENTILATIECAPACITEIT VERBLIJFSGEBIED WOONFUNCTIE: 0.9 dm³/s PER m² VLOEROPPERVLAKTE, MINIMAAL: 7 dm³/s VENTILATIECAPACITEIT VERBLIJFSRUIMTE WOONFUNCTIE: 0.7 dm³/s PER m² VLOEROPPERVLAKTE, MINIMAAL: 7 dm³/s AAN- EN AFVOER VINDT PLAATS D.M.V. NATUURLIJKE TOEVOER EN MECHANISCHE AFVOER	B.B.2012 A4.5.3.6
VENTILATIECAPACITEIT TOILET: 7.0 dm³/s / BADRUIMTE: 14.0 dm³/s	B.B.2012 A4.5.3.6
VENTILATIECAPACITEIT METERKAST: 2 dm³/s PER m³ INHOUD VAN DE METERKAST, MINIMAAL: 2 dm³/s	B.B.2012 A4.5.3.6
DE VOLGENS NEN2686 BEPAALDE LUCHTVOLMESTROOM VAN HET TOTAAL AAN VERBLIJFSGEBIEDEN, TOILET- EN BADRUIMTEN VAN DE GEBRUIKSFUNCTIES IS NIET GROTER DAN 0.2 m³/s	B.B.2012 A4.5.3.6
DEUREN, RAMEN EN KOZIJNEN EN DAARMEE GELIJK TE STELLEN CONSTRUCTIE-ONDERDELEN IN UITWENDIGE SCHEIDINGSCONSTR. VAN EEN WOONFUNCTIE HEBBEN VOLGENS NEN 5098 EEN BEPAALDE INBRAAKWERENDEHOED VAN WEERSTANDSKLASSE 2. DIT GELDT OOK VOOR INWENDIGE SCHEIDINGSCONSTRUCTIES TUSSEN VERSCHILLENDE GEBRUIKSFUNCTIES	B.B.2012 A4.2.15 ZIE BOUWBESLUIT-RAPPORTAGE
WATEROPNAME VAN DE MATERIALEN TOEGEPAST IN SANITAIRES RUIMTEN MOETEN VOLDOEN AAN NEN 2778, GEMIDDELTE WATEROPNAME NIET GROTER DAN 0.01 KG/M²S EN NERGERS GROTER DAN 0.2 KG/M²S.	B.B.2012 A4.4.4
DE TOEGANG VAN EEN VERBLIJFSGEBIED, VERBLIJFSRUIMTE, TOILET- EN BADRUIMTE HEFT EEN VRIJE DOORGANG MET EEN BREEDTE VAN TEN MINSTE 850mm EN EEN HOOGTE VAN TEN MINSTE 2300MM. (VOOR DE AFMETING VAN DE BINNENDEUREN ZIE TEKENING)	B.B.2012 A4.4.5
DE WOONFUNCTIE HEFT ALS NEVENFUNCTIE EEN NIET-GEMEENSCHAPPELIJKE AFSLUITBARE BERGRUIMTE MET EEN VLOER- OPPERVLAKTE VAN TEN MINSTE 5 m² BIJ EEN BREEDTE VAN TEN MINSTE 1.8 M EN EEN HOOGTE DAARBOVEN VAN TEN MINSTE 2.3 M.	B.B.2012 A4.4.6
DE WOONFUNCTIE HEFT EEN NIET-GEMEENSCHAPPELIJKE BUITENRUIMTE MET EEN VLOEROPPERVLAKTE VAN TEN MINSTE 4 m² EN EEN BREEDTE VAN TEN MINSTE 1.5 M. DE RECHTSTREEKS BEKIJKBAAR IS VANUIT EEN NIET-GEMEENSCHAPPELIJKE VERBLIJFSGEBIED VAN DE WOONFUNCTIE.	B.B.2012 A4.3.11 ZIE BOUWBESLUIT-RAPPORTAGE
DAGLICHTTOETREDING VERBLIJFSGEBIED WOONFUNCTIE: 10% PER m² VLOEROPPERVLAKTE DAGLICHTTOETREDING VERBLIJFSRUIMTE WOONFUNCTIE: 0.5m²	ZIE EPN RAPPORTAGE
ALLE NADEN EN KIERNEN LICHTDICHT AFWERKEN. DE WONING DIENT EEN LICHTDICHTHEID VAN DE BUITENSCHIL TE HEBBEN VAN MAXIMAAL 0.625 dm³/s per m²	ZIE EPN RAPPORTAGE
ALLE BUITENRAAM- EN -DEURKOZIJNEN T.V.V. HR++ ISOLERENDE BEGLAZING, U-WAARDE GLAS: 1.1 W/m²K, AFMETINGEN RAAMKOZIJNEN EVENTUEEL AANPASSEN	ZIE EPN RAPPORTAGE

### INSTALLATIES

Tekeningen van de op het werk betrekking hebbende installaties en leidingssystemen dienen ter goedkeuring in 2-voed te worden voorgelegd aan de opdrachtgever c.q. directie

Aanduiding	Omschrijving	Opmerkingen
	ELECTRA- WATER, C.V. - EN OVERIGE INSTALLATIES VLGS. OPGAVE VAN DE DESBETREFFENDE INSTALLATEURS C.O. INSTANTIES	
	AANSLUITINGEN OP HET DISTRIBUTIENET VAN WATER (wm), ELECTRICITEIT (em) BEVINDEN ZICH IN DE METERKAST	
	EXACTE LOCATIES VAN AFVOEREN (RIOLERING) EN LEIDINGEN T.B.V. WATER, LICHT, MECHANISCHE VENTILATIE E.D. IN OVERLEG MET O.G. C.Q. DIRECTIE EN EVENTUELE INSTALLATEURS/LEVERANCIERS.	
	AANSLUITINGEN OP HET DISTRIBUTIENET VAN TELECOMMUNICATIE EN C.A.I. BEVINDEN ZICH IN DE METERKAST	
	TELECOMMUNICATIE-AANSLUIPUNTEN VLGS. TEKENING INSTALLATEUR	
	C.A.I.-AANSLUIPUNTEN VLGS. TEKENING INSTALLATEUR	

### BRANDPREVENTIEVE VOORZIENINGEN

De te treffen maatregelen moeten voldoen aan de eisen die worden gesteld in het bouwbesluit 2012 en de desbetreffende norm-bladen

Aanduiding	Omschrijving	Opmerkingen
	OPTISCHE ROOKMELDER, AANGESLOTEN OP HET LICHTNET EN DOORGEKOPPELD GEMONTEERD, V.V. OPLAADBARE ACCU ZODAT DE ROOKMELDER TOT MINIMAAL 1 UUR NA EVENTUELE STROMCIRCUITVAL IN WERKING BLIJFT	
	HOOFDDRAAGCONSTRUCTIE DIENT 30 MINUTEN BRANDWEREND TE WORDEN UITGEVOERD I.V.M. BEZWIJKEN	B.B.2012 Art. 2.10

Omschrijving: Nieuw te bouwen woning met kantoorruimte

Opdrachtgever:

adres:

postcode:

plaats:

Onderdeel: Plattegronden

Werkadres: Grote kerkstraat tussen 49 & 51 te Wijk en Aalburg

tekenaar: C.G. van Ooijen

Datum: 12-10-2022

Wijziging A: -

Wijziging B: -

Wijziging C: -

Wijziging D: -

Formaat: A1

Schaal: 1:100

Tekeningstatus: Def.

Tekeningnummer: 20-059-D01



Van Ooijen Bouwadvies

Tel: 043-2423857 Web: www.vanooijenbouwadvies.nl E-mail: info@vanooijenbouwadvies.nl

Van Ooijen is Realizatie

© Copyright

deze tekening is ons eigendom en mag zonder onze schriftelijke toestemming niet worden gekopieerd, vermenigvuldigd of aan derden ter inzage worden gegeven

1:100 1:50 1:25 1:20 1:10

1:5