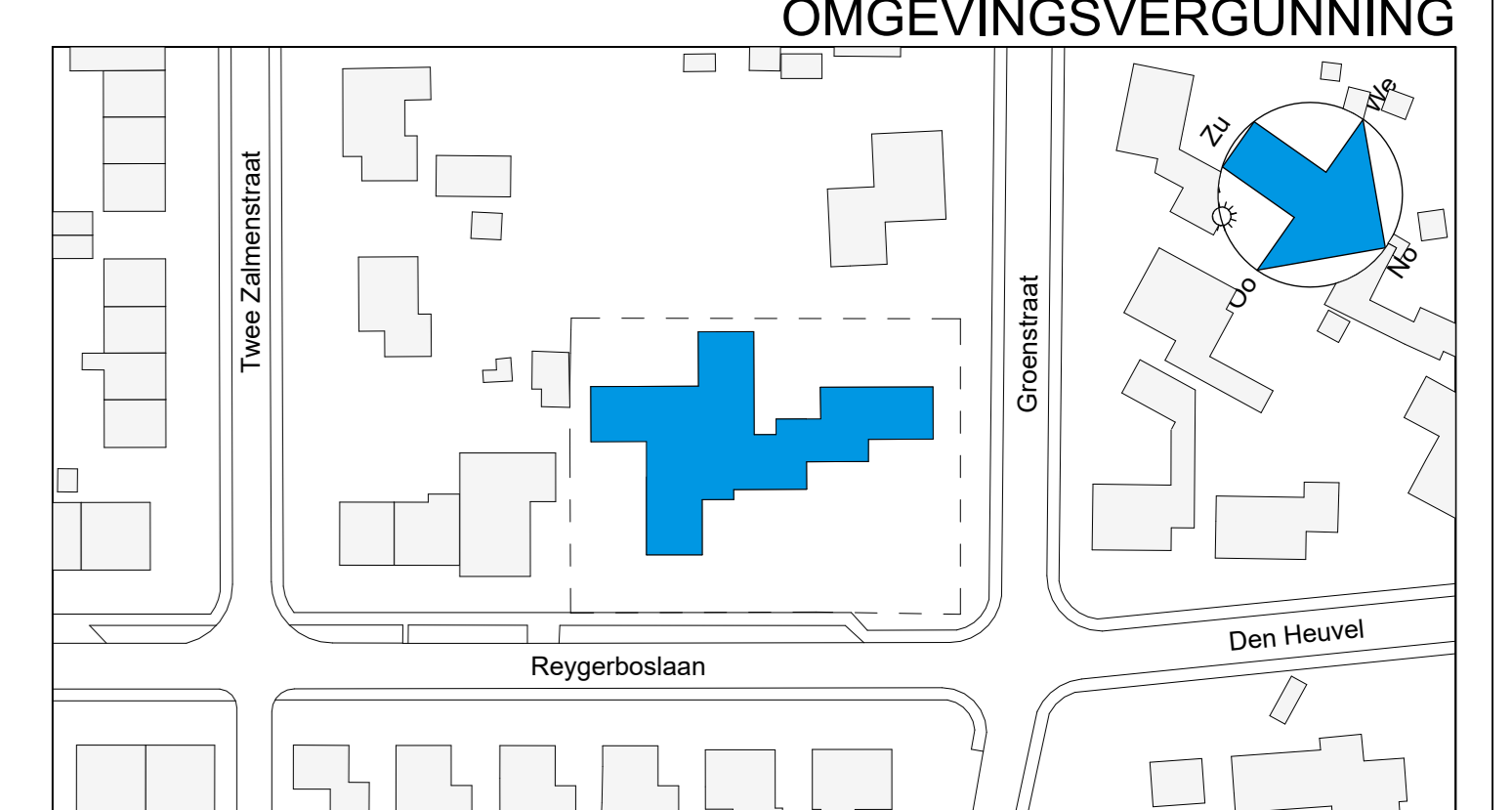


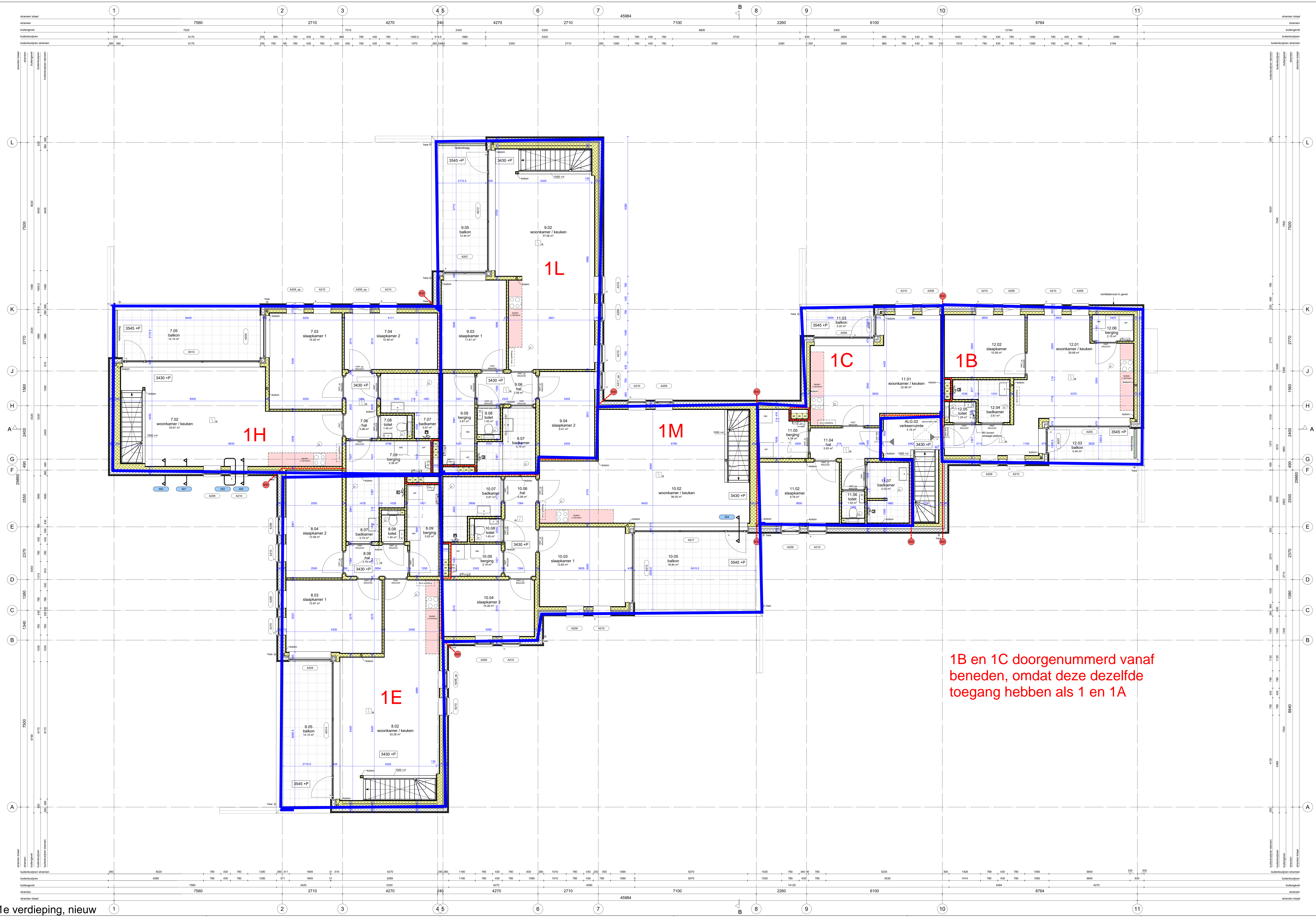
Vanaf deze toegang beginnen met de nummering, omdat hier de eerste ingang zit vanaf de inrit en omdat je dan in het straatbeeld gezien oplopend nummert.

RENVOOI

	metaaldek		brandwering 30 minuten		isolerend 100mm
	betonvloer		brandwering 60 minuten		isolerend 150mm
	baksteen		30 minuten, 2-delig, zelfdeksel		isolerend 100mm
	trappentrapsgewand met handgreep, omgevingsdeur		mechanische ventilatie afzuigunit		venster met kozijn
	HSB-wand, gilded		schacht i.b.v. wanddier		venster met kozijn
	bestaande onderdelen		schacht i.b.v. wanddier		venster met kozijn
	in te maken onderdelen		schacht i.b.v. wanddier		venster met kozijn
	in te gebruiken onderdelen		schacht i.b.v. wanddier		venster met kozijn

alle maten en aantallen in het werk te controleren!



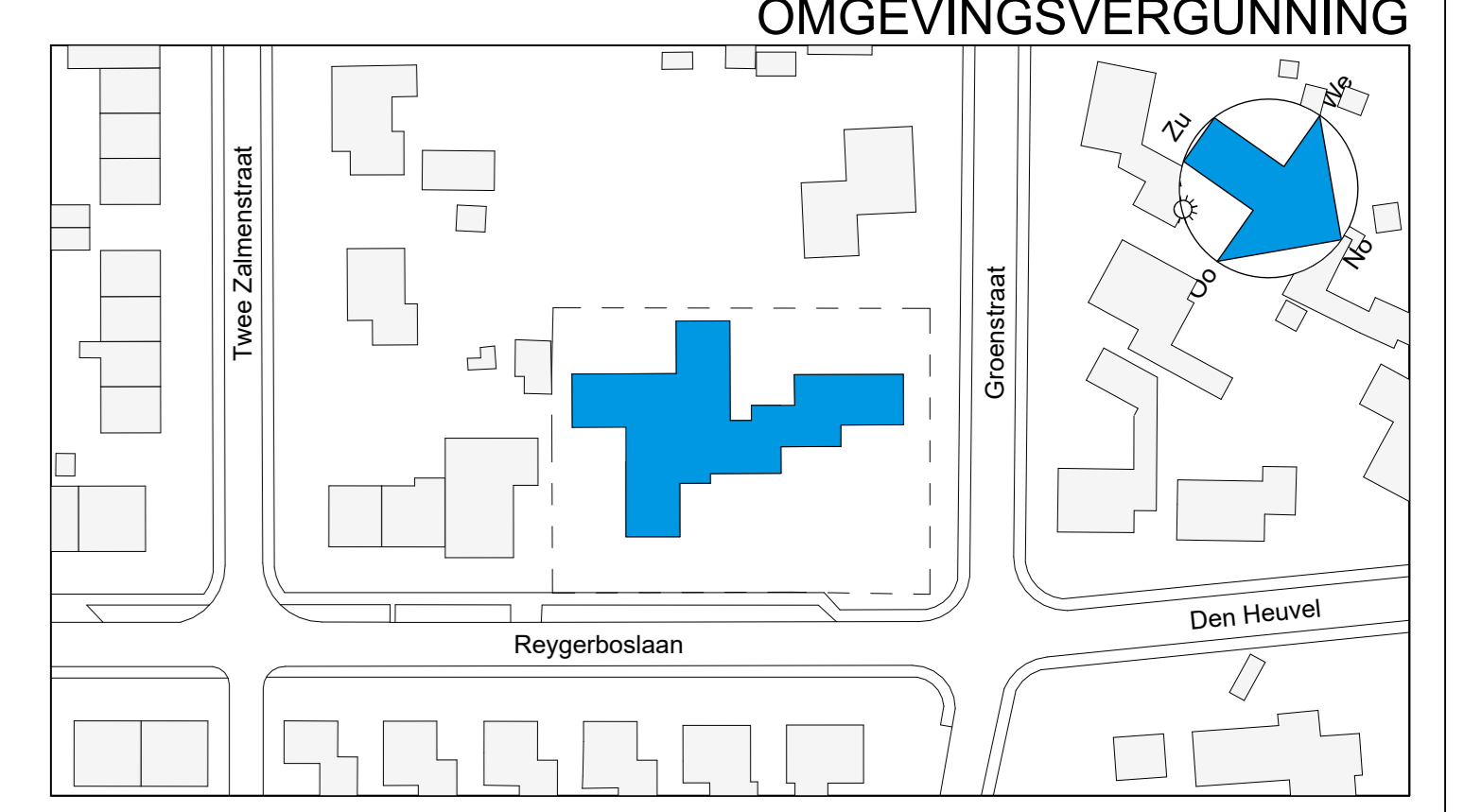


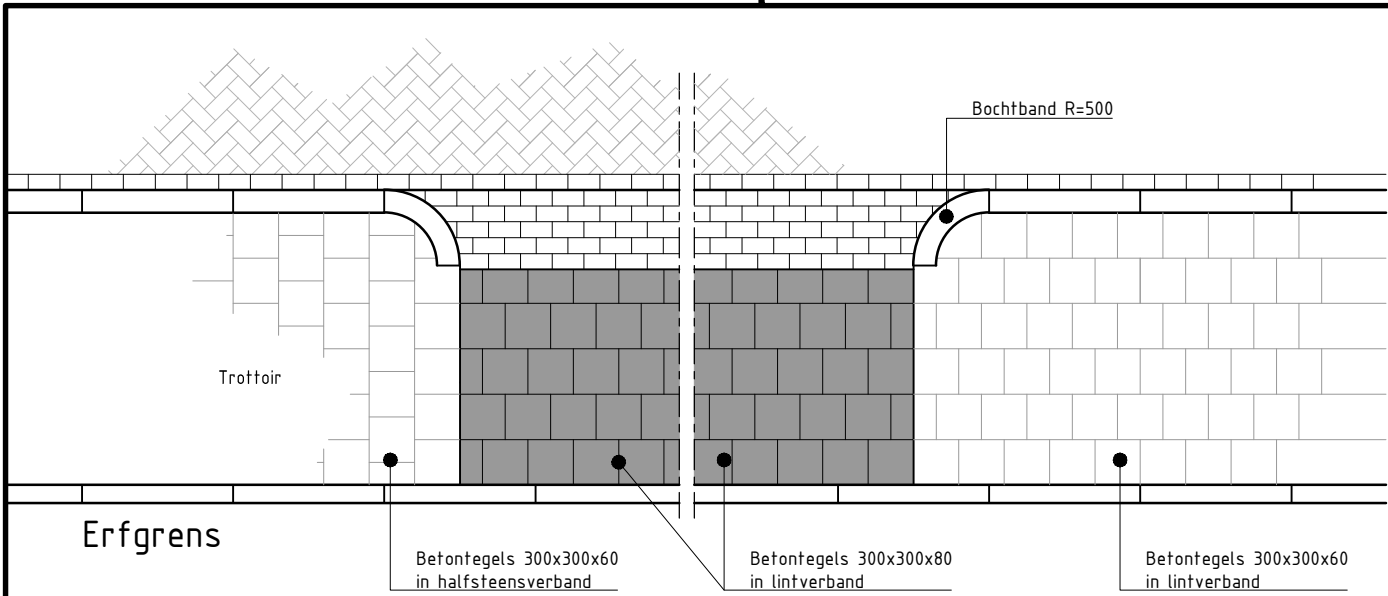
1B en 1C doorgenummerd vanaf beneden, omdat deze dezelfde toegang hebben als 1 en 1A

RENVOOI

	metaalvloer		brandwering 30 minuten		isolerend 100mm
	betonvloer		brandwering 60 minuten		isolerend 150mm
	baksteen		30 minuten, 2-delig, zelfkloofend		vuurdeur
	trapwering		vuurdeur met raam		vuurdeur met raam en glasblokken
	vuurdeur met raam		vuurdeur met raam en glasblokken		vuurdeur met raam en glasblokken en glasblokken
	vuurdeur met raam en glasblokken		vuurdeur met raam en glasblokken en glasblokken		vuurdeur met raam en glasblokken en glasblokken en glasblokken
	vuurdeur met raam en glasblokken en glasblokken		vuurdeur met raam en glasblokken en glasblokken en glasblokken		vuurdeur met raam en glasblokken en glasblokken en glasblokken en glasblokken
	vuurdeur met raam en glasblokken en glasblokken en glasblokken		vuurdeur met raam en glasblokken en glasblokken en glasblokken en glasblokken		vuurdeur met raam en glasblokken en glasblokken en glasblokken en glasblokken en glasblokken
	vuurdeur met raam en glasblokken en glasblokken en glasblokken en glasblokken		vuurdeur met raam en glasblokken en glasblokken en glasblokken en glasblokken en glasblokken		vuurdeur met raam en glasblokken en glasblokken en glasblokken en glasblokken en glasblokken en glasblokken
	vuurdeur met raam en glasblokken en glasblokken en glasblokken en glasblokken en glasblokken		vuurdeur met raam en glasblokken en glasblokken en glasblokken en glasblokken en glasblokken en glasblokken		vuurdeur met raam en glasblokken en glasblokken en glasblokken en glasblokken en glasblokken en glasblokken en glasblokken

alle maten en aantallen in het werk te controleren!

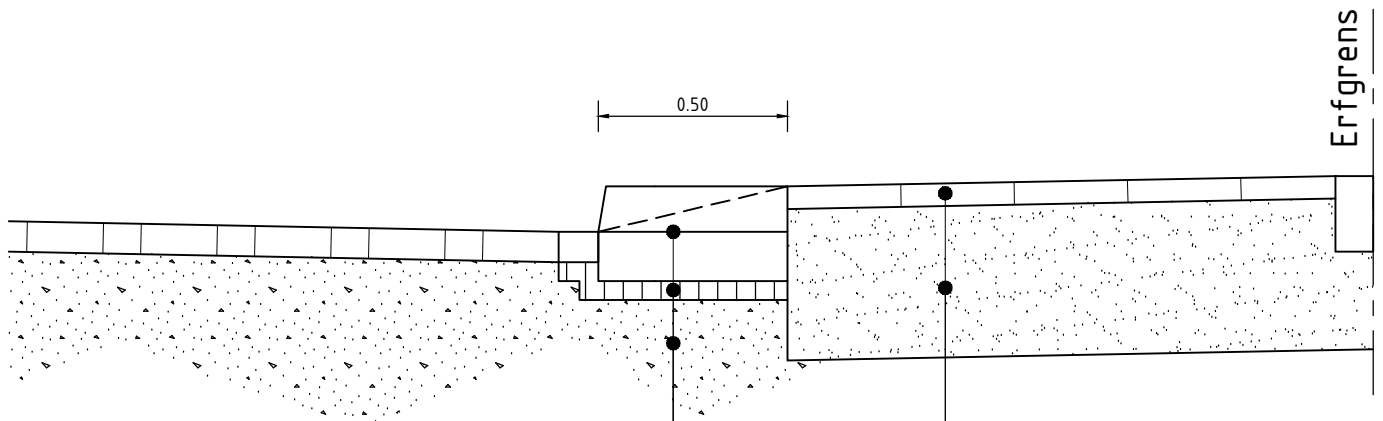




Max. 4.50

Bovenaanzicht

Schaal 1:50



- Bochtband R=500
- Stelspecie
- Fundering menggranulaat dik 250

- Betontegels 300x300x80 in lintverband
- Zand dik 400

Langsdoorsnede

Schaal 1:20

DIAMETERS IN MILLIMETERS
 MATERIAALAFM. IN MILLIMETERS
 OVERIGE MATEN IN METERS
 HOOGTE MATEN IN METERS T.O.V. NAP

HIOR

E			
D			
C			
B	Dikte tegels gewijzigd, tekening gesplitst in enkel en dubbel	28-8-2023	P. Kleine
A	Tekening herzien en gewijzigd	19-4-2023	P. Kleine
Code:	Omschrijving wijziging:	Datum:	Getekend: Gecontroleerd:

Project: **STANDAARDTEKENINGEN VERHARDING**

Onderdeel: **Uitrit dubbel binnen bebouwde kom; woning**

Tekeningnummer: **Altena 016b**

Besteknummer:

Getekend: P. Kleine
 Gecontroleerd: T. Zaal
 Goedgekeurd: T. Zaal
 Datum: 15-5-2023

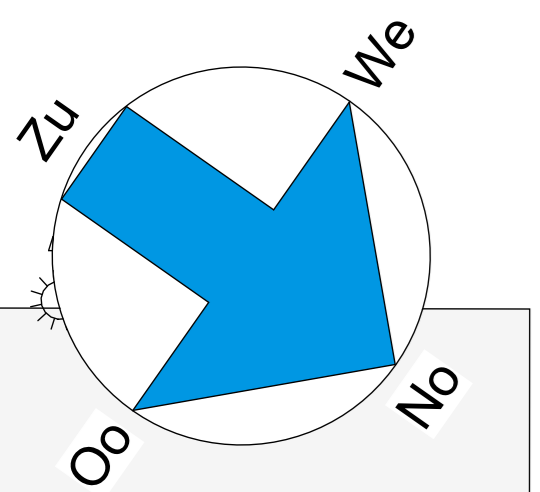
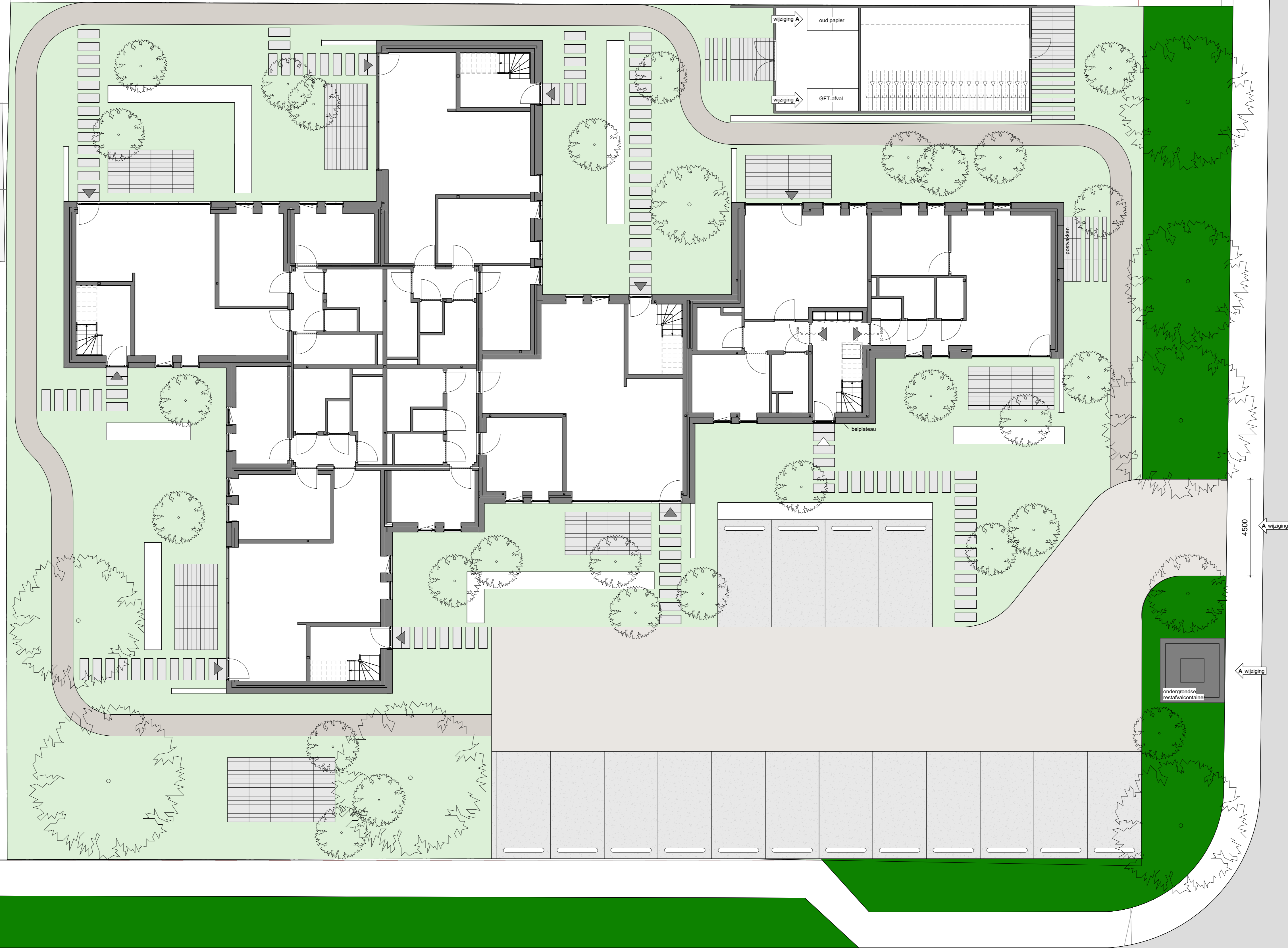
Schaal: 1:20/1:50
 Datum wijziging: 28-8-2023

Blad: 1
 Aantal: 1

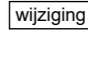



Formaat: A4
 Status: DEFINITIEF

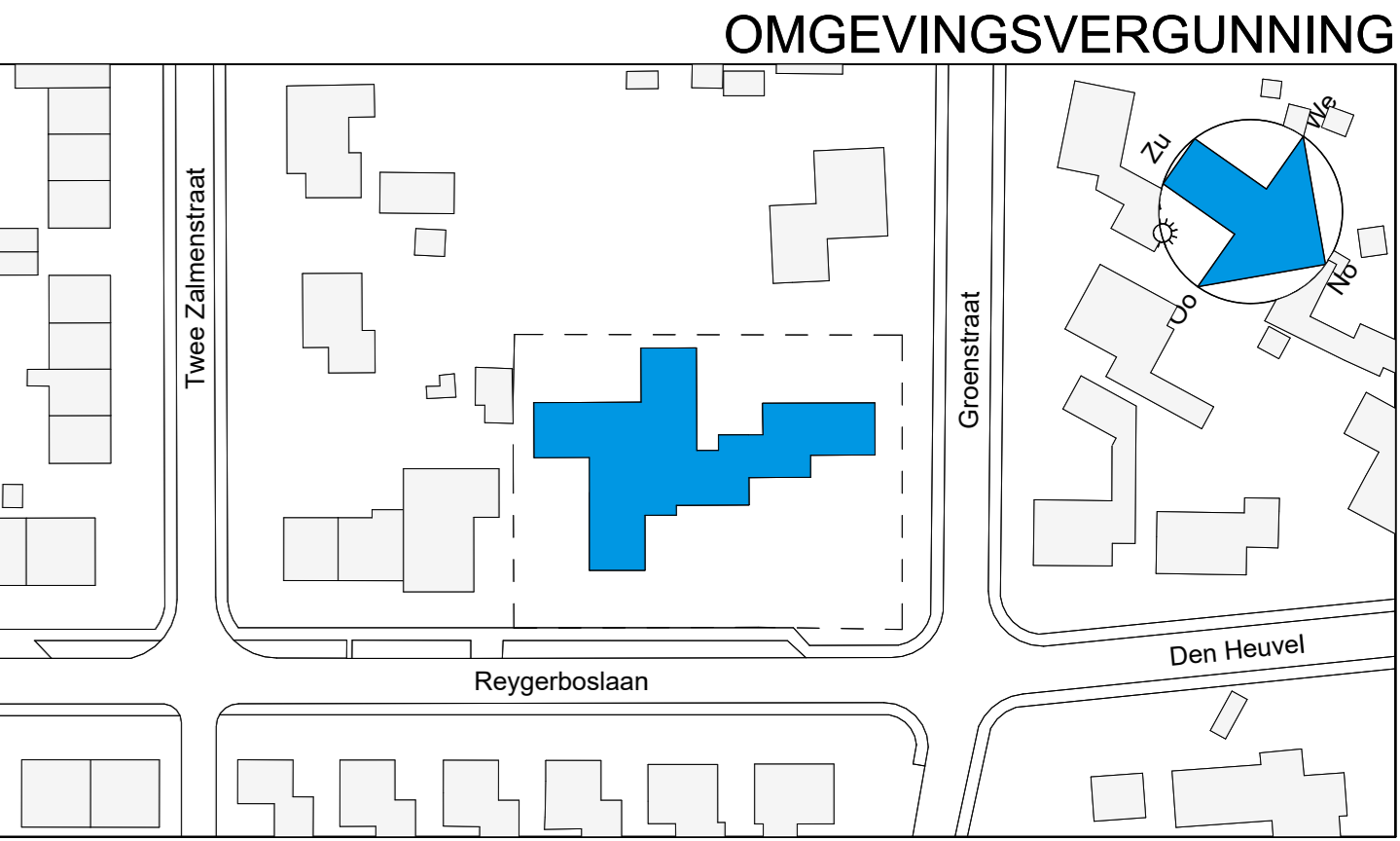
Bestandslocatie: N:\GeoData\Altena\7_Projecten\HELE GEMEENTE\Standaard tekeningen Altena

Gemeente **Altena**
 Sportlaan 170
 4286 ET Almkerk
 Postbus 5
 4286 ZG Almkerk
 (0183) 516100
 info@gemeentealtena.nl
 www.gemeentealtena.nl



WIJZIGINGEN

 lokale ondergrondse nutsvoorziening toegevoegd, zie wijzigingsplan
 lokale GFT-wiel tekenen aangepast, zie wijzigingsplan
 lokale verandering van de breedte aangepast, zie wijzigingsplan
 uitbreiding aangepast, zie wijzigingsplan



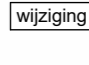
ZON ARCHITECTEN BNA

Definitief ontwerp
 Appartementen Reygerboslaan 1, Giessen
 Terreintekening, nieuw
 Begane grond

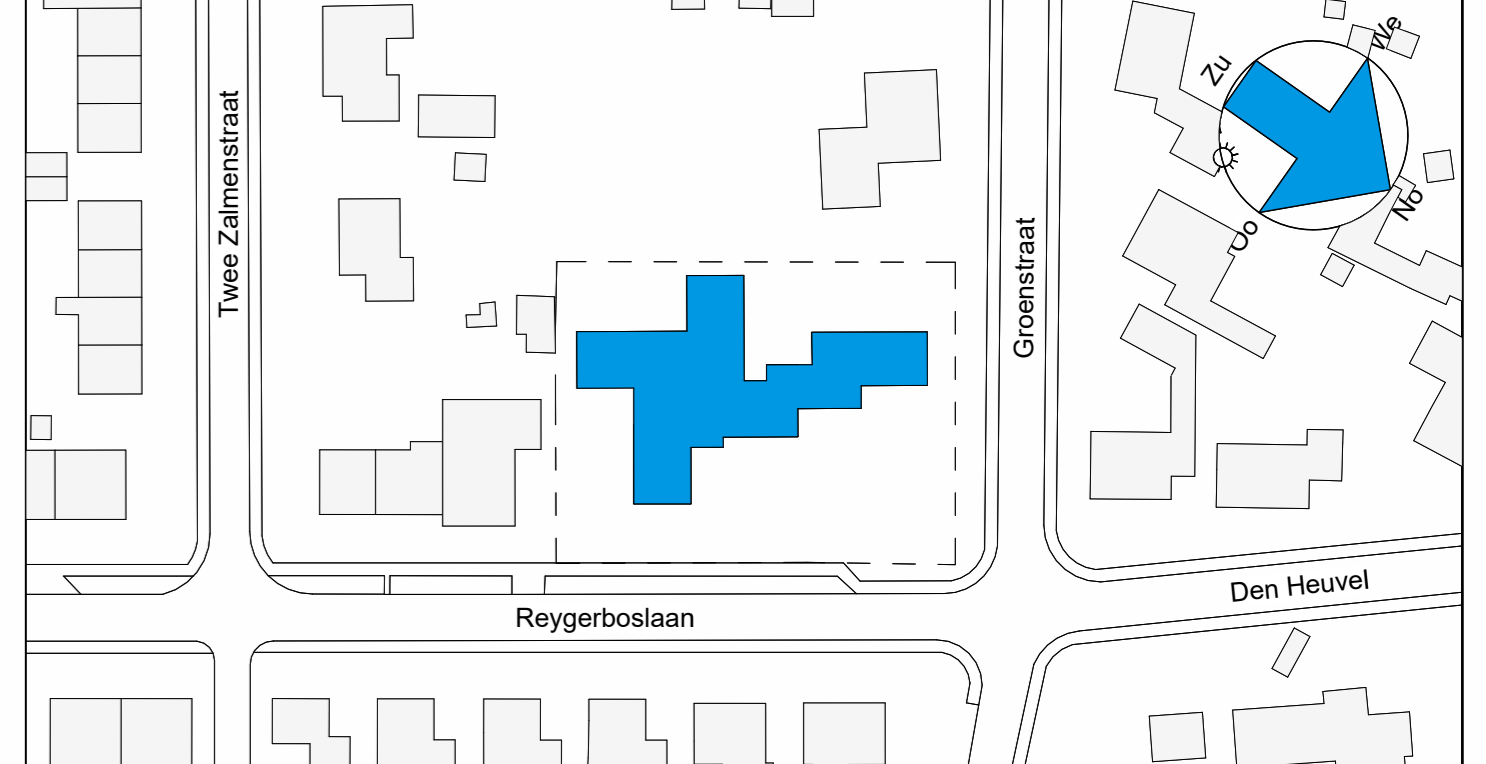
9746 530-N-ST-02 1 : 100 A0 19-07-2023



WIJZIGINGEN

 - locatie ondergrondse installatie toegevoegd, zie wijzigingspl. - uitst. breedte aangepast, zie wijzigingspl.

OMGEVINGSVERGUNNING



ZON
ARCHITECTEN BNA

Definitief ontwerp
Appartementen Reygerboslaan 1, Giessen
Terreintekening, nieuw
Dak

Zon Architecten

Bladnr.	A	Datum	07-09-2023
Projectnr.	9746	530-N-ST-03	19-07-2023
Scale	1:100	Scale	A0