

WILHELMINAHOF

natuurlijk wonen

11 februari 2021

INTRODUCTIE

locatie

eerdere ideeën

uitgangspunten

masterplan

wonen

referenties

voortgang

LOCATIE



LOCATIE



LOCATIE



EERDER



EERDER



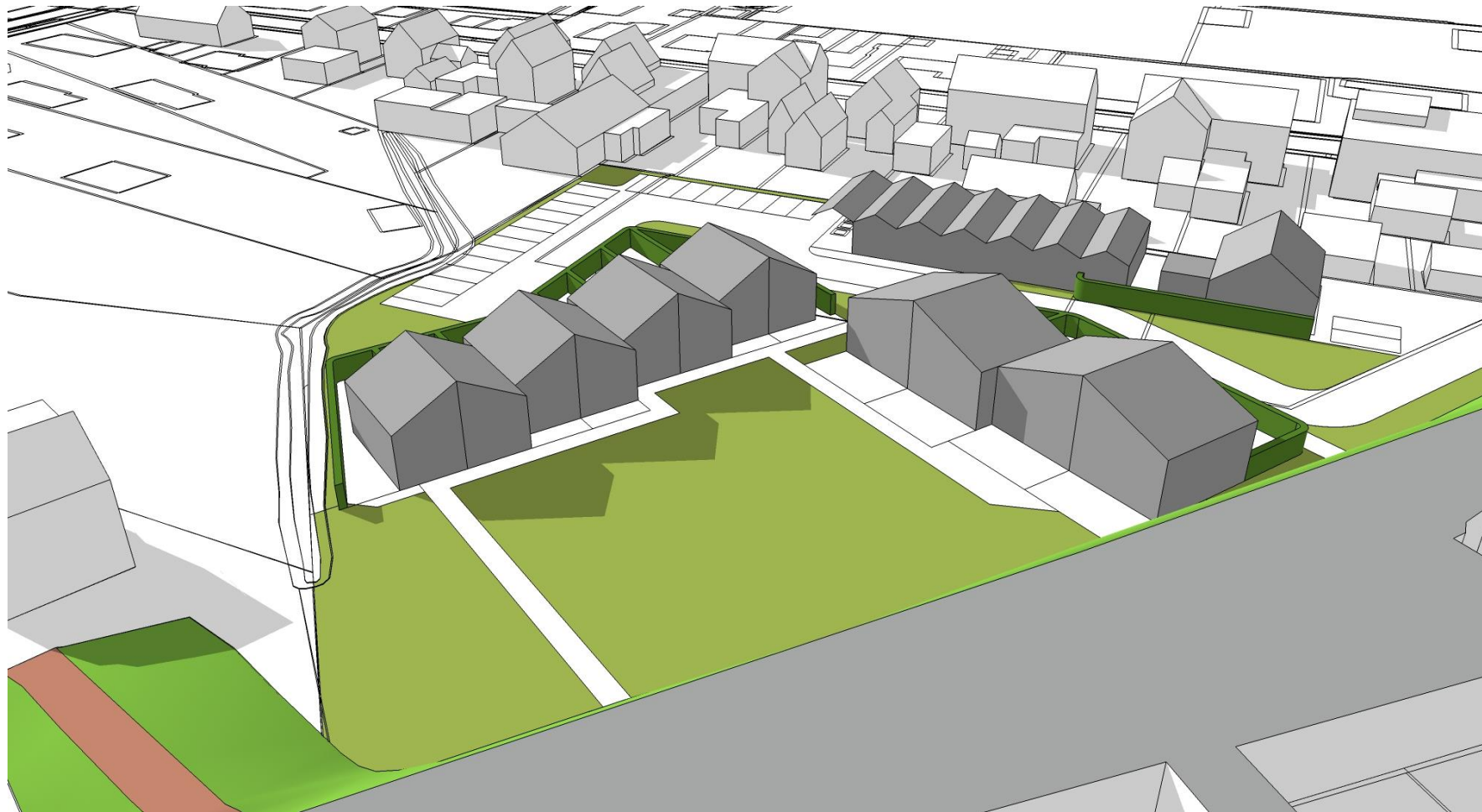
UITGANGSPUNTEN

- starters en senioren
- betaalbaar
- pragmatisch
- duurzaam
- parkachtig
- sfeervol
- samenhangend
- gewoon mooi

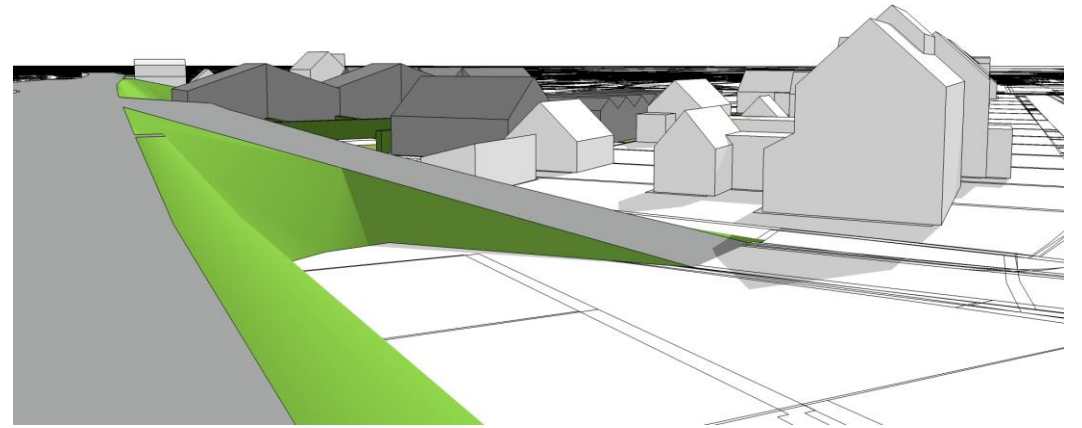
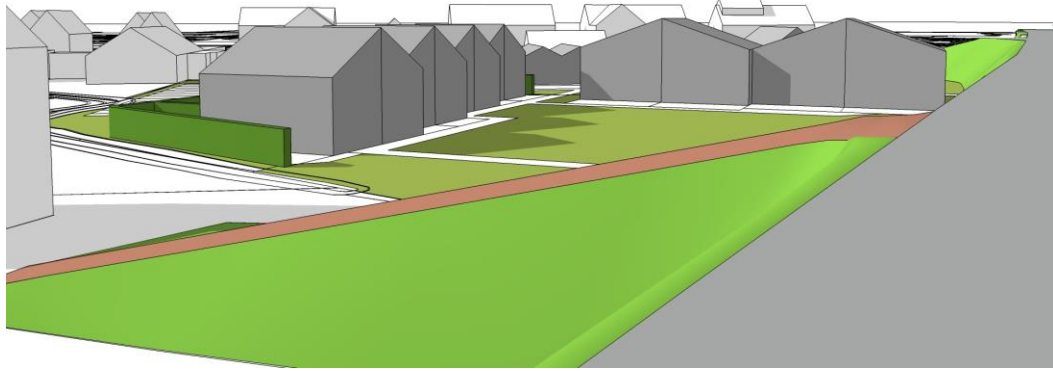
UITGANGSPUNTEN



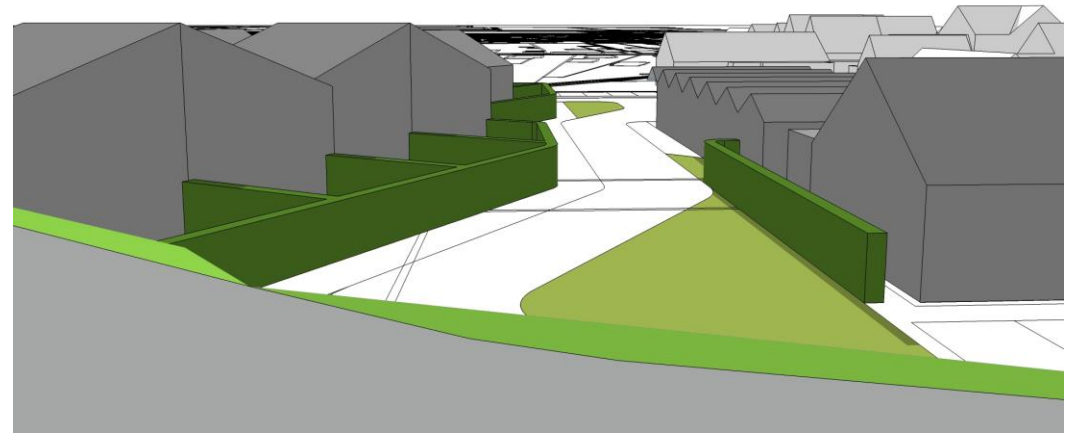
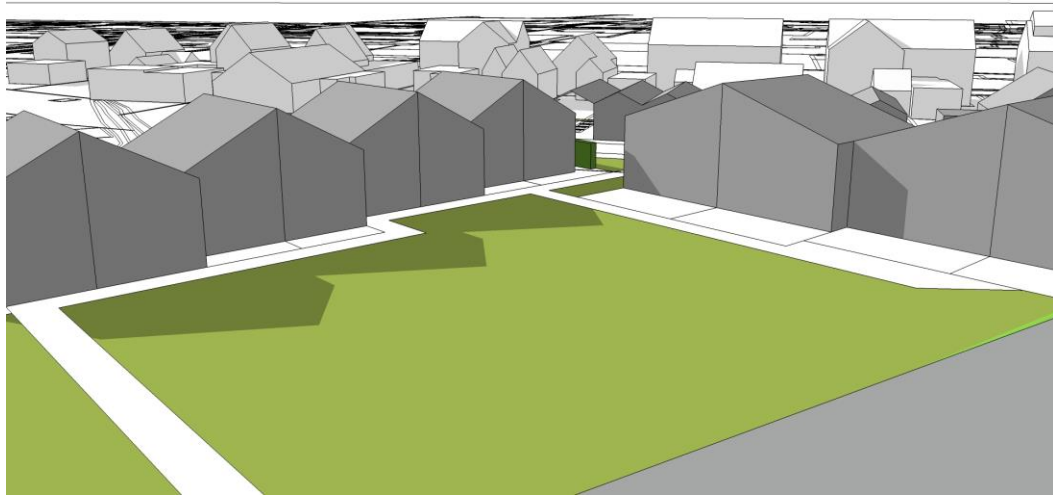
MASTERPLAN



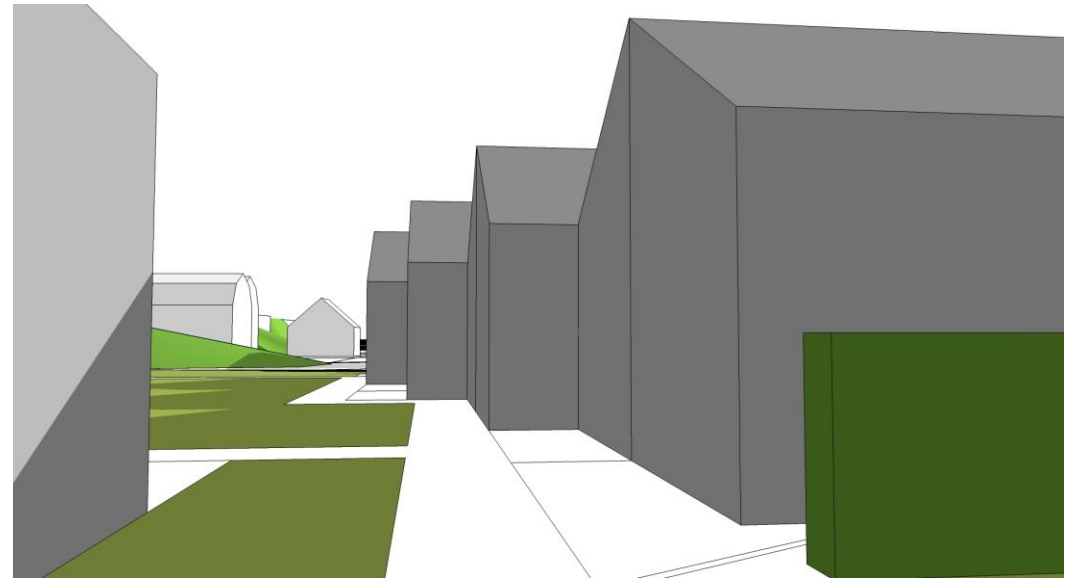
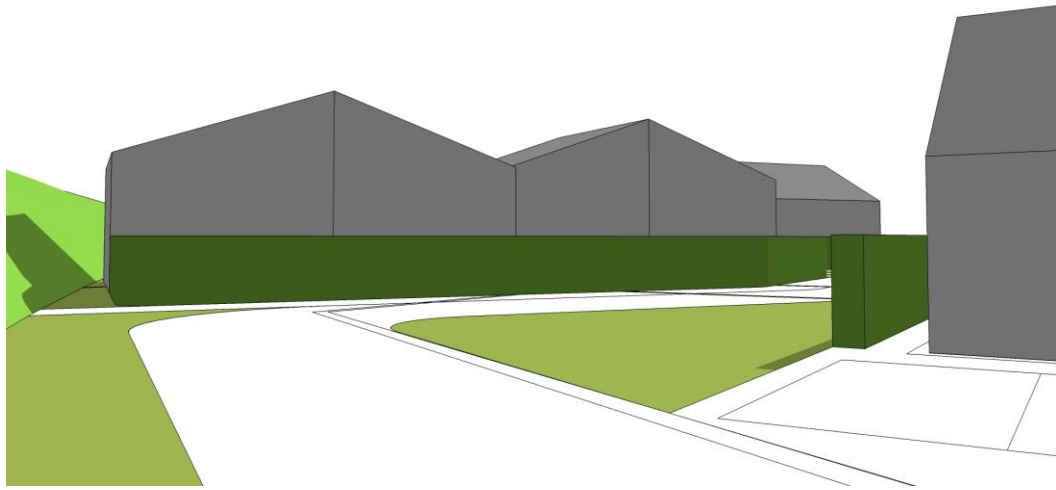
MASTERPLAN



MASTERPLAN



MASTERPLAN



WONEN

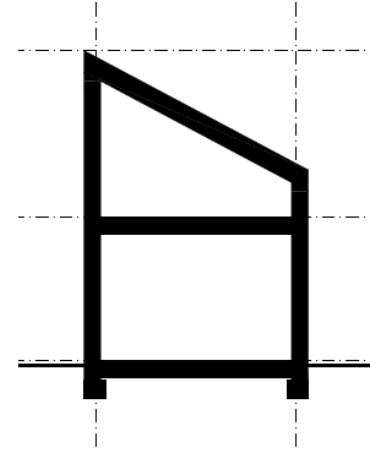
starterswoningen

beukmaat 4200/4600 mm

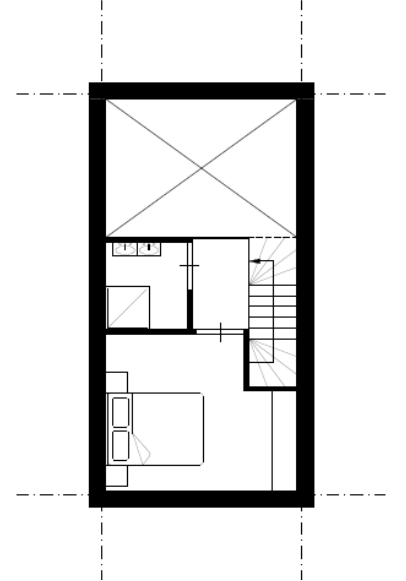
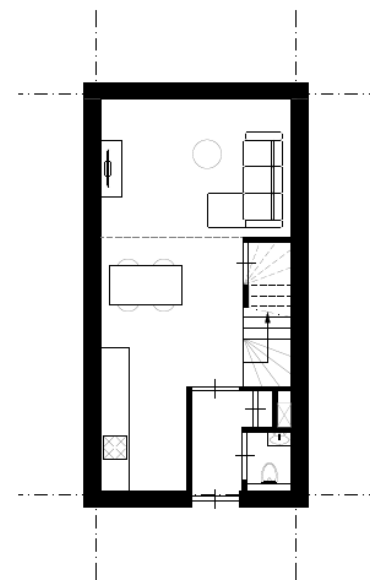
(diepte naar rato; +/- 8400 mm)

60/70 m² woonoppervlakte

40 m² voetprint



STARTERS



WONEN

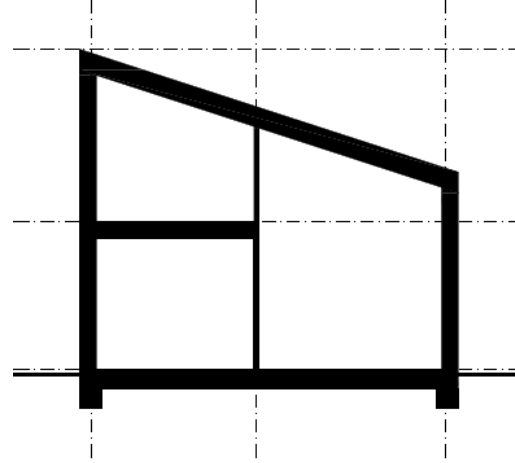
seniorenwoningen

beukmaat 6600/7200 mm

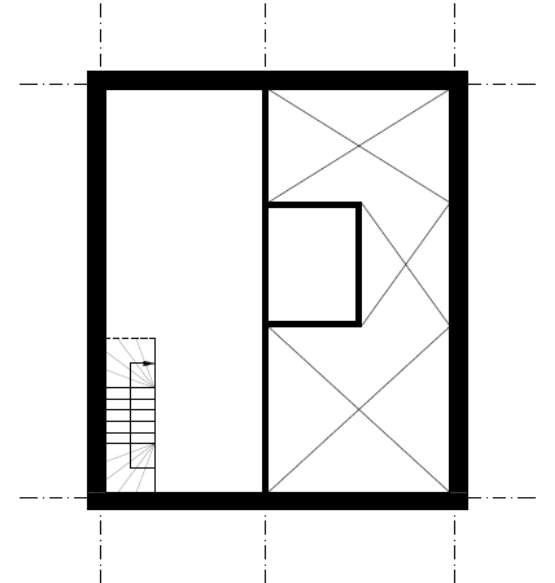
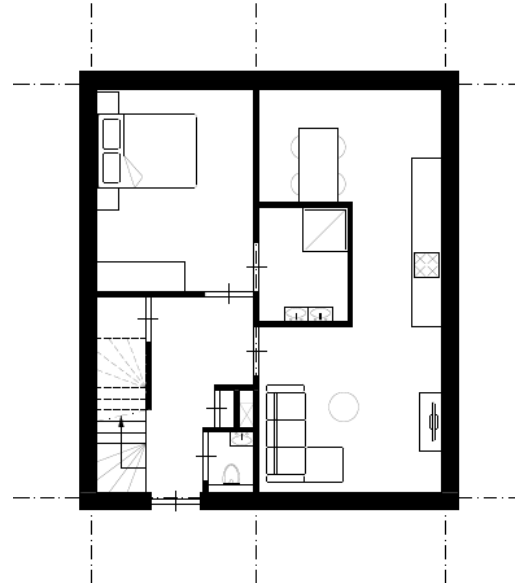
(diepte naar rato; +/- 8400 mm)

80 m² woonoppervlakte

60 m² voetprint



SENIOREN



REFERENTIES



VOORTGANG

- ...
- ...
- ...
- akkoord principeverzoek gemeente
- bestemmingsplan wijzigen
- ontwerp woningen
- ontwerp gezamenlijk groen



VRAGEN?



OPPERVLAKTES
(incl. dijkhelling en optie tot verkoop aan burens)
(berekend met alle bestrating als volledig verhard)

bestrating = 1431 m²
bebouwing = 989 m²

totaal = 2400 m²

tuinen woningen = 1088 m²
openbaar groen = 2036 m²

totaal = 3124 m²

VERHOUDING
totaal opp.: 2400 m² (verhard) + 3124 m² (onverhard) = 5524 m²
deel verhard: $(\frac{2400}{5524}) \times 100 = 43,4 \%$
deel onverhard: $(\frac{3124}{5524}) \times 100 = 56,6 \%$

