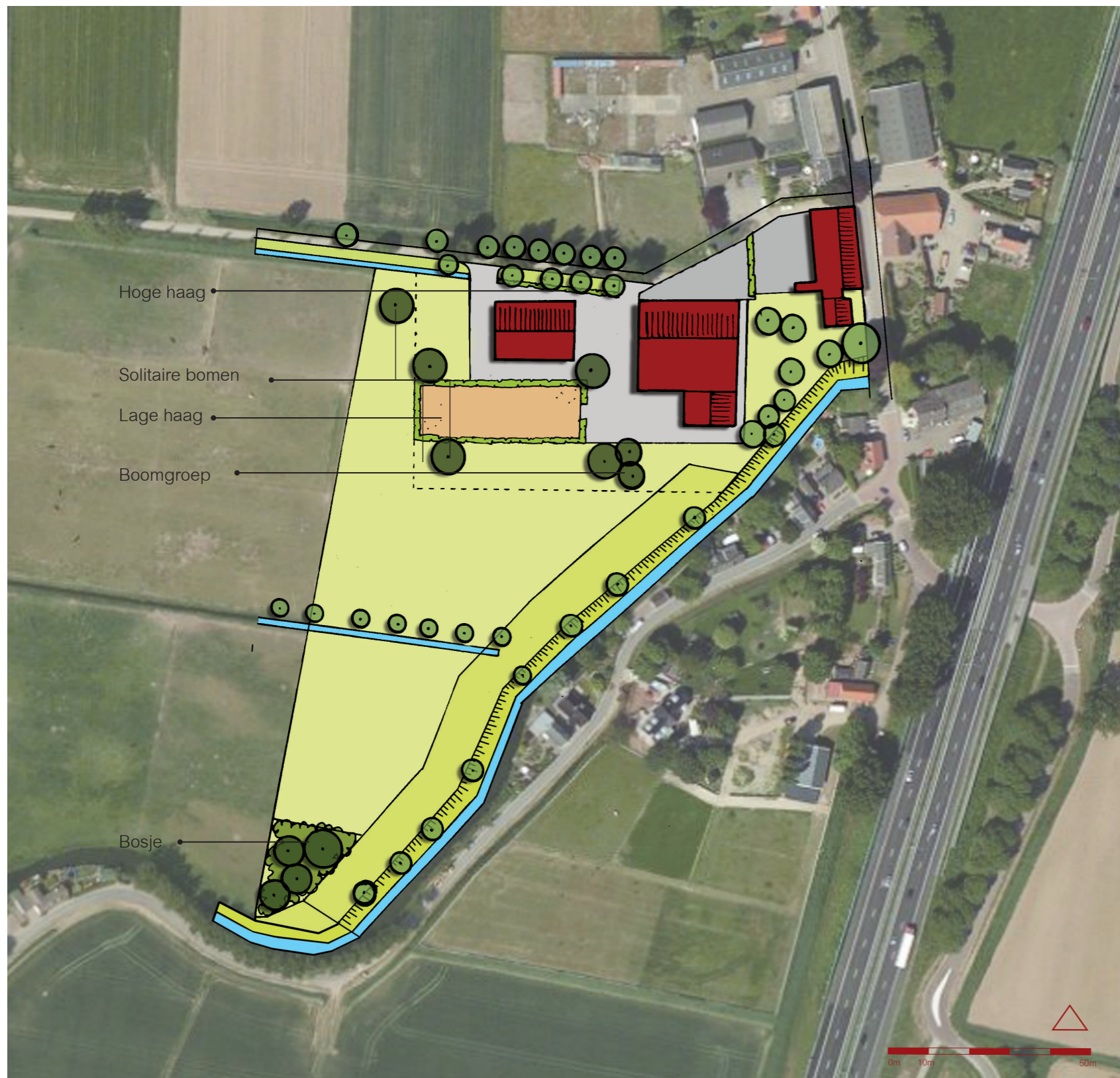


ERFBEPLANTINGSPLAN



Planschets (De getekende inrichting is indicatief op basis van kadastrale gegevens en luchtfoto)

Situatie en opgave

De familie De Graaf heeft een gemengd agrarisch bedrijf met akkerbouw en een paardenhouderij. Het bedrijf ligt in het weidse en open kleipolderlandschap van de Biesbosch. Het landschap wordt dooraderd door kreken en voormalige kreken. Het grondgebruik bestaat vooral uit akkerbouw en grasland. Opgaand groen in dit landschap komt vooral voor als kreekbeplanting, kleine bosjes, erfbeplanting, beplanting langs wegen en waterlopen.

De percelen van de familie De Graaf grenzen aan de zuidkant aan een ecologische verbindingszone (EVZ): een watergang met natuurvriendelijke oever en enkele knotwilgen.

De familie wil graag een loods bijbouwen en de paardenbak verplaatsen. Voor deze verandering dient het bestemmingsplan te wijzigen. Hiervoor is een landschappelijk inpassingsplan nodig.

Landschappelijke inpassing

Het voorstel is om in de zuidwestpunt van de percelen een bosje aan te leggen. Dit bosje ligt langs de recent aangelegde ecologische verbindingszone. Vogels, kleine zoogdieren en insecten kunnen dit bosje gebruiken als stepping stone of verblijfplaats in het landschap. Het bosje is opgebouwd uit struweelvormers en boomvormers. Het bosje zorgt daarnaast voor groene massa in het landschap en zal op termijn schaduw geven aan de paarden in de weide.

De paardenbak wordt omgeven door een 1.10 m hoge haagbeuk. Vanuit het omliggende landschap wordt door deze haag de verplaatste paardenbak afgeschermd. Langs de schuren aan de noordkant van het perceel is ook een hoge haag voorzien. Deze haag onttrekt het materieel, zoals paardenwagens, aan het zicht.

Het bestaande erf krijgt een groene toevoeging door het planten van een aantal solitaire bomen en een kleine bomengroep rond de paardenbak en nabij de nieuwe loods. Behalve een groen accent, leveren ze schaduw en koelte op warme dagen. Alle toegepaste beplanting zijn inheemse soorten, passend op een boerenerf in dit type landschap. De voorgestelde soorten zijn allen niet giftig voor paarden.

ERFBEPLANTINGSPLAN

Aanplant

Bosje (struweel met boomvormers)

Struweel: Acer campestre (Spaanse aak) 10%, Cornus sanguinea (rode kornoelje) 15 %, Prunus spinosa (sleedoorn) 20%, Salix caprea (boswilg) of Salix cinerea (grauwe wilg) 20%, Crataegus monogyna (eenstijlige meidoorn) 20%, Crataegus laevigata (tweestijlige meidoorn) 10%, Rosa canina (hondsroos) 5%.

Aantal m²: 831m² met een plantafstand van 1,5 m x 1,5 m

Boomvormers: Populus x canescens* (grauwe albeel) , Alnus glutinosa (zwarte els), Salix alba (schietwilg).

Aantal: 6 stuks, willekeurig verspreid.

Solitaire bomen en boomgroep

Keuze uit Juglans regia (notenboom) of Tilia cordata (winterlinde) of Tilia platyphyllos (zomerlinde), Malus (appelboom, hoogstam, het liefst een oud ras), Aesculus hippocastanum (paardekastanje).

Aantal: 7 stuks, Plantmaat: 14-16

N.B. over het aanplanten van paardenkastanje zijn de meningen verdeeld: extra navraag doen voor aanplant.

N.B. Exacte locatie bomen op het erf wordt nader bepaald bij het definitieve ontwerp van het erf.

Lage, geschoren haag om paardenbak

Carpinus betulus (haagbeuk) ca. 1.00-1.20 m hoog.

Aantal: 65.7m x 5 stuks/m = 329 stuks

Hoge struweelhaag langs schuren noordkant perceel

Gemengde haag, 3.00 m hoog en 1 m breed, Alnus glutinosa (zwarte els) 40% ,Cratagus monogyna (eenstijlige meidoorn) 30% en Crataegus laevigata (tweestijlige meidoorn) 30%.

Aantal: 50 m x 4 stuks/m = 200 stuks

Beheer

Bosje (struweel met boomvormers)

De struikvormers één keer in de 3 à 5 jaar voor 50% afzetten en eventueel eerste jaren onkruid verwijderen.

Bomen (solitaires en boomgroep)

Zij mogen, indien nodig, worden opgekroond (gesnoeid). Snoeien alleen in de periode tussen 1 augustus en 15 maart, waarbij de kroon na het snoeien altijd meer dan 50% van de lengte van het takvrij stamstuk bedraagt.

Hagen

De hagen worden 1 à 2 keer per jaar gesnoeid. Bij 2 keer gebeurt dit kort na het uitlopen (half mei, uiterlijk half juni) en nog een keer voor de herfst (augustus).